

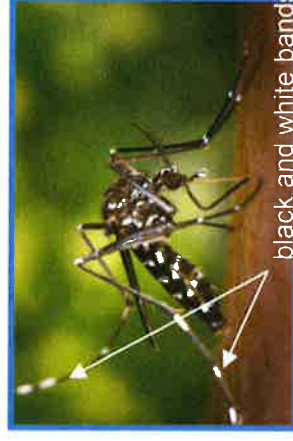
INFORMATIONS - Moustique tigre



Aedes albopictus

INTRODUCTION

- exotique, invasif
- nuisance
- stratégie pour passer l'hiver
- moustique urbain
- transport passif
- petits gîtes
- vols: courtes distances
- adaptabilité écologique
- compétence vectorielle pour 27 arbovirus



En Europe: Albanie (1979) , puis Italie (1990), en France (1999), en Belgique (2000), en Suisse au Tessin (2003).
Suisse romande en **2019**: GE & VS



DOIT ÊTRE ÉLIMINÉ OU AU MOINS CONTRÔLÉ / LIMITÉ CAR PEUT ÊTRE TRANSMETTEUR DE MALADIES (DENGUE, CHIKUNGUNYA, ZIKA...) => RISQUE DE TRANSMISSION LOCALE

Moustique tigre en Europe

CAS AUTOCHTONES, UNE RÉALITÉ EN FRANCE
MÉTROPOLITAINE ET EN EUROPE



CHIKUNGUNYA

Italie 2007
> 200 cas

France 2010 (Fréjus)
2 cas

France 2014
(Montpellier) 11 cas

France 2017 (Var)
17 cas

Italie 2017
> 400 cas

DENGUE

France 2010 (Nice)
2 cas

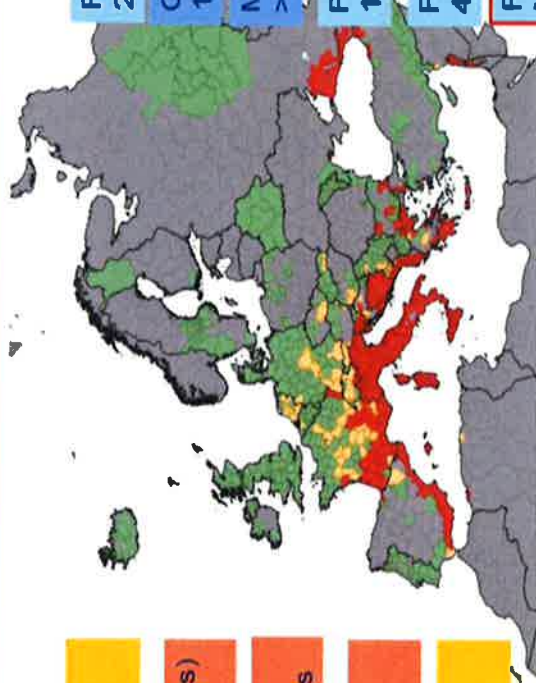
Croatie 2011
15 cas

Madère 2012
>1300 cas

France 2013 (Dpt 13)
1 cas

France 2014 (PACA)
4 cas

France 2018 (Alpes-
Maritimes et Hérault)
8 cas



France 2019

Du 1^{er} mai au 29 novembre 2019 :

- 9 cas autochtones de dengue ;
- 3 cas autochtones de zika.

Moustique tigre en Suisse

Actions locales : Prévention et en cas de risque de transmission de maladie

- Supprimer les petits points d'eau/gîtes (population)



- Larvicide bio BTI (**agents communaux**, protection civile, population)

Potentiel d'installation CH

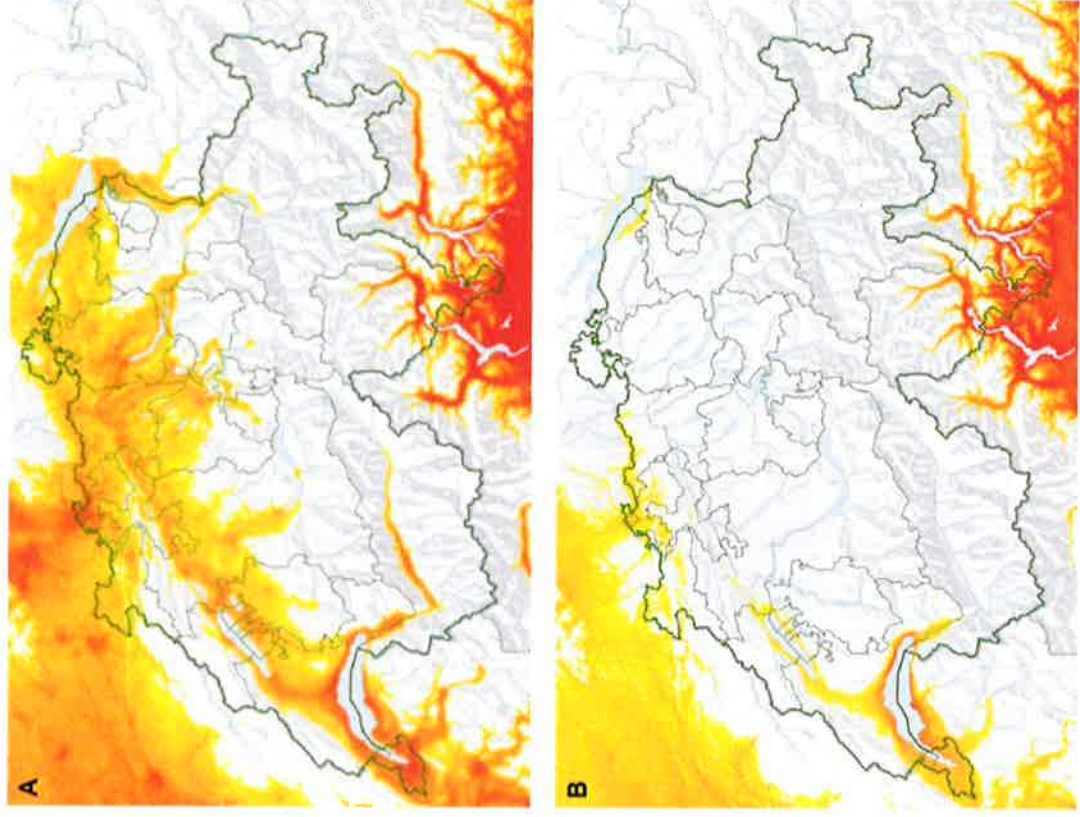
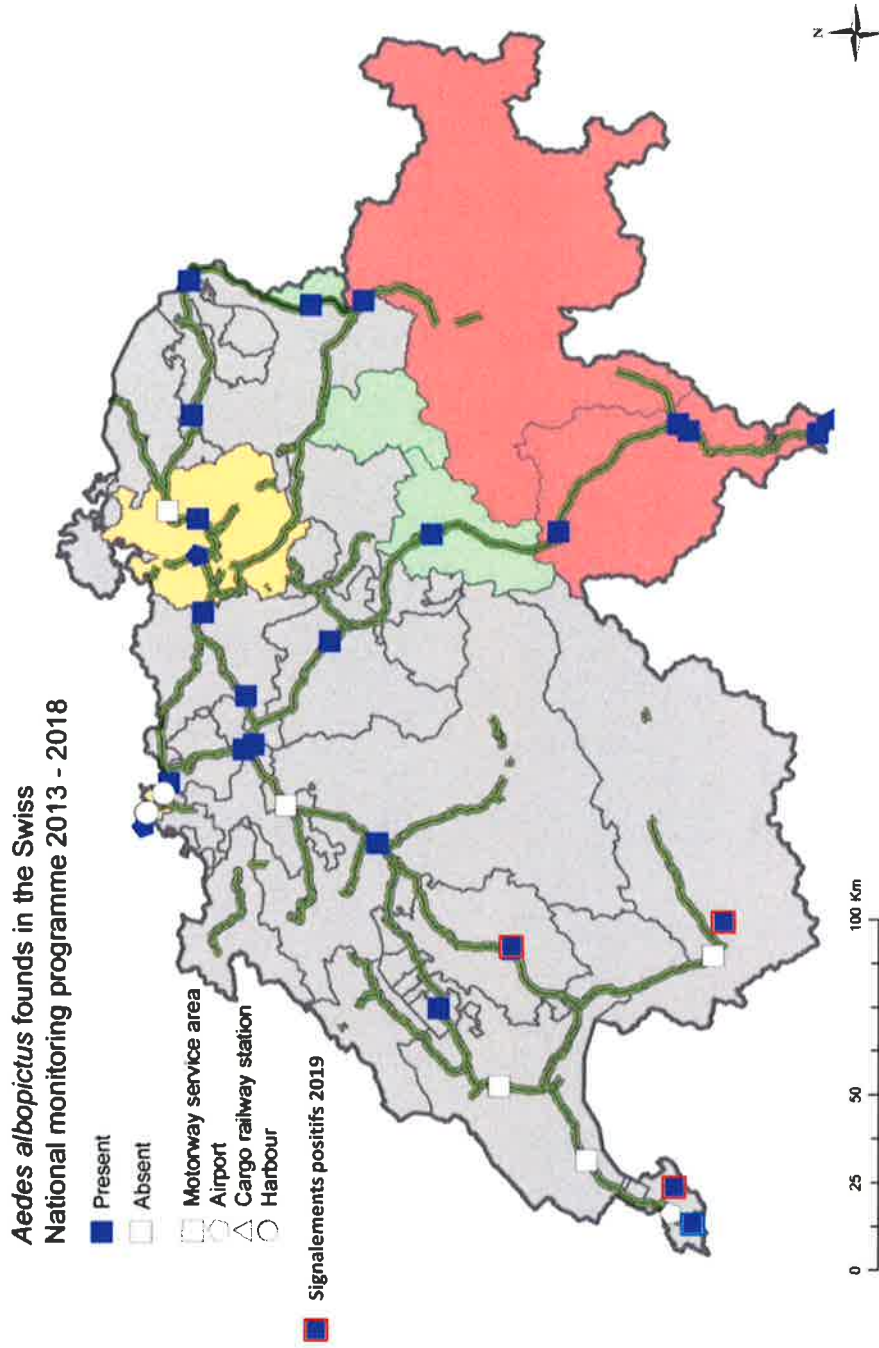
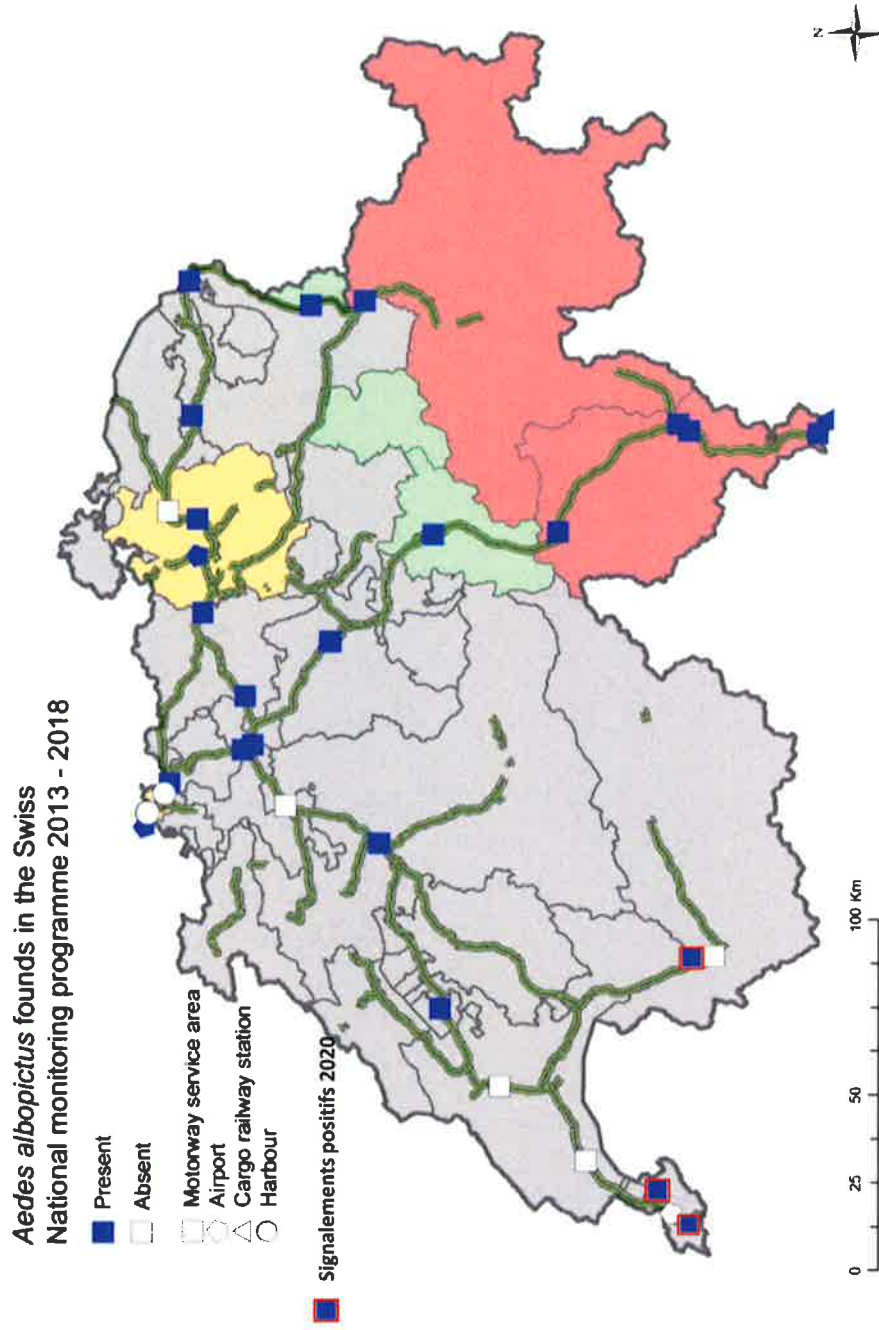


Figure 5: Indicateurs de distribution potentielle pour le musquique tigre en Suisse. Les cartes se basent sur les températures moyennes des années 2003-2011. A: Zone de distribution potentielle d'un aigle pendant l'été. B: Zone de distribution potentielle pour l'hibernation des œufs. Le gradient de couleurs correspond aux différentes possibilités: en blanc pas adéquat et en rouge adéquat. Selon Neuber et al. PLoS ONE 2013, 8:e82090.

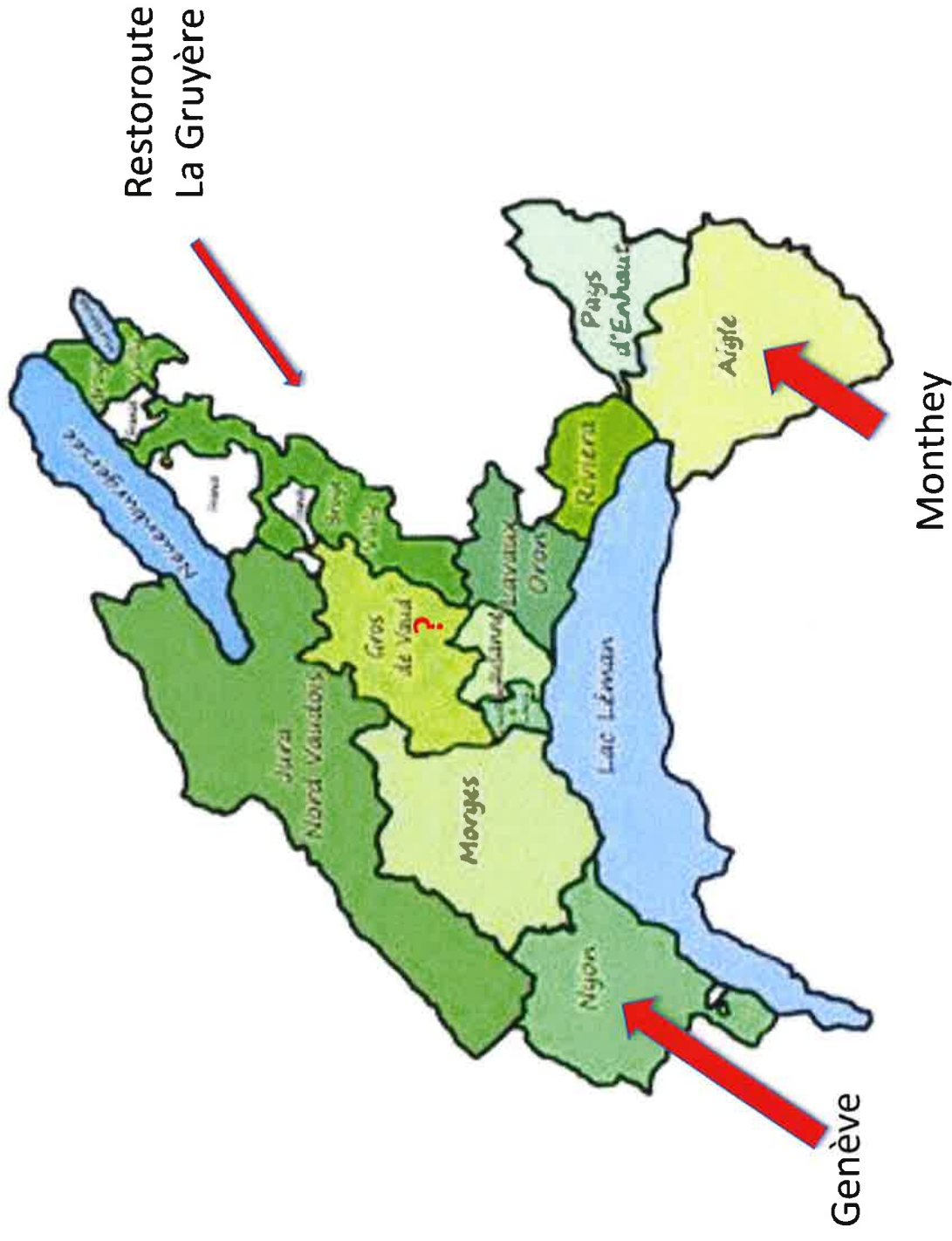
Situation en Suisse décembre 2019



Situation en Suisse décembre 2020



Arrivées potentielles en 2021

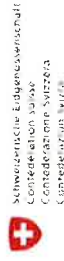


Organisation et surveillance

Coordination du contrôle et de la lutte contre le moustique tigre asiatique et d'autres moustiques exotiques invasifs présents en Suisse

Guide d'orientation contenant des recommandations à l'attention de l'OFEV et des autorités cantonales et publiques

Version 1.1, 2019 (première adaptation de la version originale 2017)



Département fédéral de l'environnement,
des transports, de l'énergie et de la communication DETEC
Office fédéral de l'environnement OFEV



En plus de la surveillance nationale instaurée en 2013 le long des axes autoroutiers :
En 2020 Monitoring dans 6 cantons romands

VD: 8 stations pour un total de 48 pièges: Nyon (2) Yverdon(1) Moudon (1) Aigle (2) et Bex (2)

Surveillance à accentuer
fonction des **signalements citoyens*** ou en cas de pièges positifs, avec implication des communes.

* site www.moustiques-suisse.ch

Situation dans le Canton de Vaud

- Canton de Vaud actuellement en surveillance, sans populations installées? mais la situation pourrait rapidement évoluer!
- Action en cours :
 - Mise en place de l'organe de coordination (DGS et DGE)
 - Plan d'actions 2020
 - Surveillance (reprise dès juin 2020 jusqu'à oct. 2020)
 - Matériel d'information (**campagne moustique tigre «ne l'invitons pas à l'apéro» lancée par la DGS en juin et durant l'été 2020 + communiqué de presse le 2juin**)
 - Matériel de traitement (**bio**)
 - Formation de personnes de terrain (**adaptée à cause de la crise du coronavirus**)
- **Définition des interventions communales**
- **Réflexions sur la mise en place de bases légales?**

Coûts monitoring VD 2020

Devis: support pour la surveillance de moustiques invasifs dans le Canton Vaud, Saison 2020

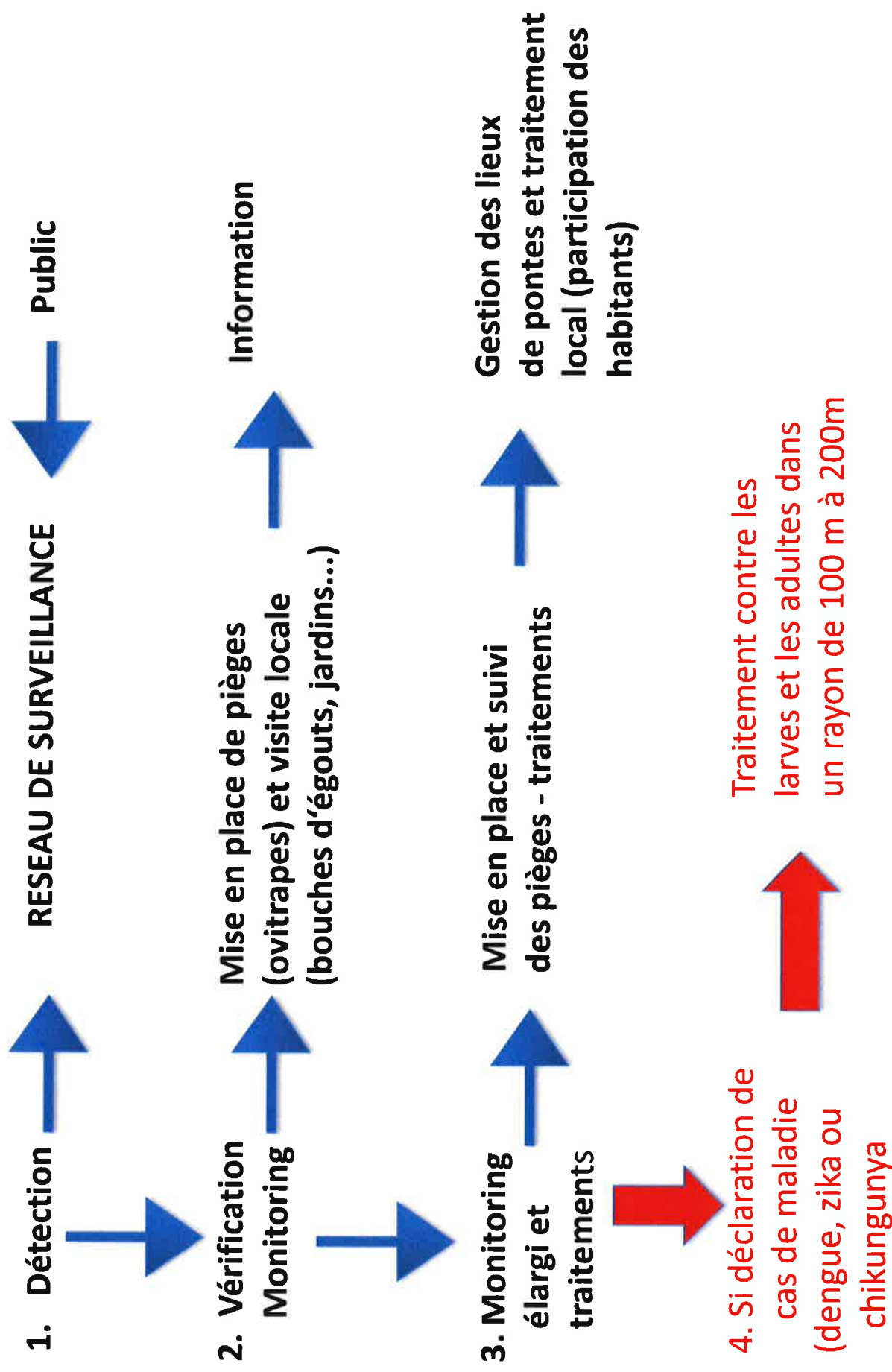
		variables:		
Description:		Rondes:		9
Monitoring utilisant pièges pondoirs (Ovitrapes) en 9 rondes de contrôle de mi mai a mi septembre, 7 stations à 6 pièges, 10% des échantillons analysés par MALDI-TOF MS (positifs) et 2 analyses MALDI-TOF MS par échantillon.		Nombre pièges:		52
		% échant. analysés (MALDI):		0.10
		Analyses MALDI / Echantillon:		2
Poste	Nombre	Unité	Prix / unité	Coût
Champ: exploration du site et pose ovitrapes	1	jour	840.00	840.00
Champ: transport	800	Km	0.60	480.00
Matériel: ovitrapes (+ réserve)	60	ovitrape	5.00	300.00
Matériel: bâtonnets	458	bâtonnet	0.50	234.00
Matériel: BTI granule	0.5	Kg	14.00	7.00
Labo: décompte des œufs	458	echant.	20.00	9 360.00
Labo: détermination de l'espèce par analyse MALDI-TOF MS	93.6	analyse	20.00	1 872.00
Coordination, évaluation, gestion données, formation (estimation)	1	jour	924.00	924.00
Instruction pour les mesures de lutte	0	jour	840.00	0.00
Total partiel				14 017.00
Over Head 15%				2 102.55
T.V.A. 7.7%				1 241.21
Total				17 360.76

Ce budget ne tient pas compte des heures des employés de Commune pour les relevés soit 1 heure par station (6 pièges) et 9 relevés soit 9heures à l'année pour une station

Coûts

- Les coûts dépendent de nombreux facteurs (superficie, nombre d'habitants, nombre de pièges positifs, etc).
 - Exemple du Tessin :
 - Canton (gestion et coordination) : 250'000.- / an
 - Communes : 6.- / habitant la 1^e année
 - 1.- / habitant ensuite
- La participation de la population locale au contrôle et à la lutte permet de réduire les coûts.
- Pour les premières années (3 à 5 ans), les coûts des interventions communales (information, surveillance, traitement) seront à priori à charge du canton, les heures des employés communaux sont à charge des communes. Ensuite : à discuter selon l'évolution de la situation

Aspects pratiques



Fiche informative actuelle (cf. Flyer VD)

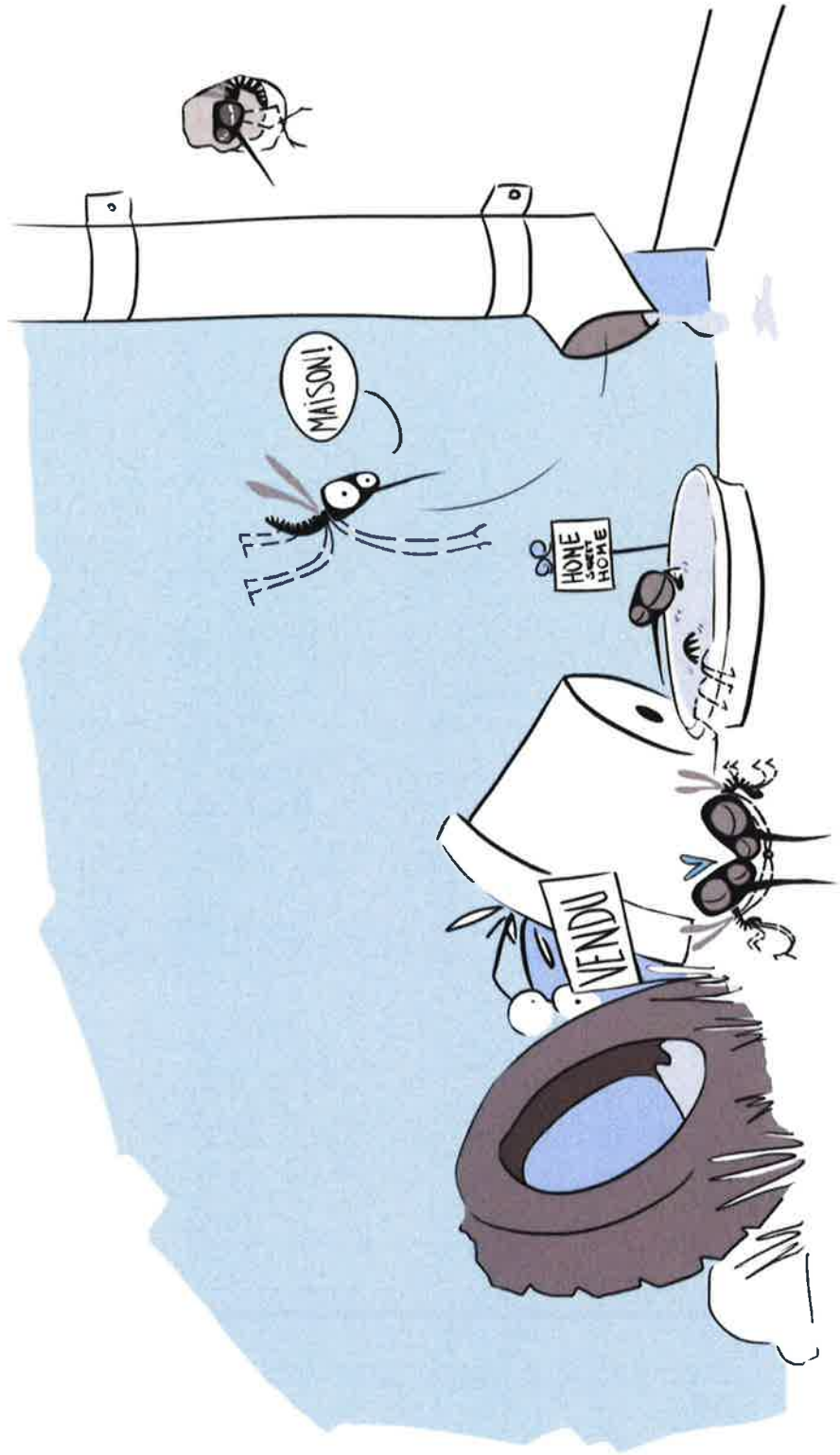
WANTED

Par le Département de la santé

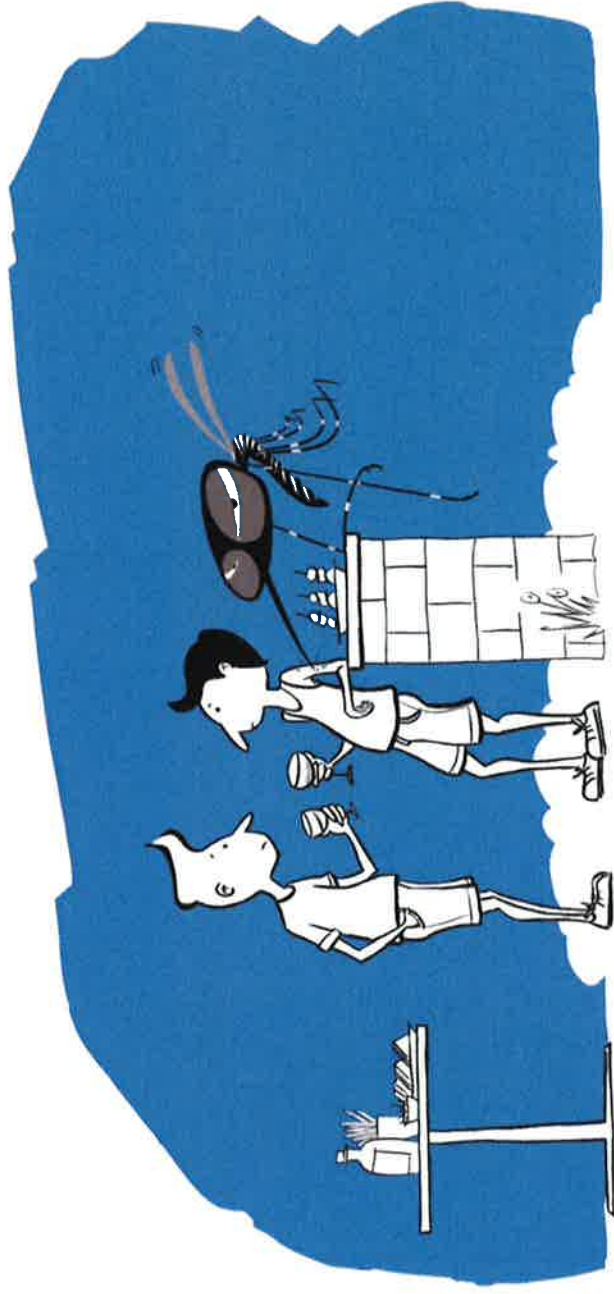


Moustique tigre

Gîtes



Ne l'invitons pas à l'apéro



IMPORTANT!

Pour de plus amples informations ou pour signaler
une éventuelle présence de moustique:

www.moustiques-suisse.ch

Envoi spécimen du moustique tigre en Suisse romande:
Prof. Daniel Cherix
Département d'écologie et d'évolution
Université de Lausanne
Quartier UNIL-Sorge Bâtiment Biophore
CH-1015 Lausanne

DISCUSSION et AVENIR

- Questions ?
- Ce que nous vous demandons:
 - la collaboration et l'implication des communes
 - Désignation d'un responsable par commune (employé)
 - Cette ou ces personnes devront suivre un cours de formation (2 heures à programmer en mai? 2021)

Le suivi de la situation entre préfets-nous-communes sera assuré par DGE-DGS

Merci de votre attention

LE Moustique-Tigre
S'EST INSTALLÉ À GENÈVE

